

# JOURNÉES NATIONALES

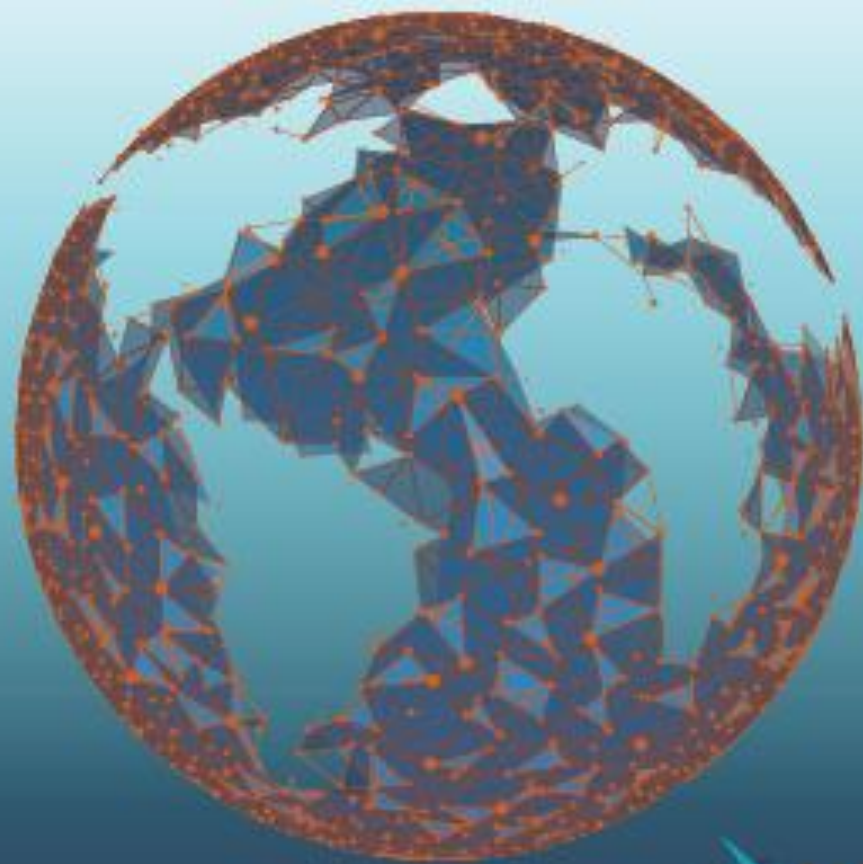
## DES INFIRMIER.E.S EN PRATIQUE AVANCÉE



**IPA D'ICI ET D'AILLEURS**  
inspirations, innovations et partages

**CITÉ INTERNATIONALE UNIVERSITAIRE DE PARIS**  
Maison Internationale 17 boulevard Jourdan PARIS 14<sup>E</sup>

**13-14 NOV**  
**2025**



[jnipa.fr](http://jnipa.fr)

**ANFIPA**  
ASSOCIATION  
NATIONALE FRANÇAISE  
DES INFIRMIER.E.S  
EN PRATIQUE AVANCÉE

# Liens d'intérêts

Je soussigné **Laurent ARNAUD**, déclare n'avoir à déclarer aucun lien d'intérêt au cours des cinq dernières années

# EDUCATION THÉRAPEUTIQUE DU PATIENT HORS LES MURS

*Une stratégie coordonnée*

Laurent ARNAUD

UTTEP Psychiatrie et Santé Mentale du Limousin

L'éducation thérapeutique du patient (ETP) vise à aider les patients à gérer au mieux leur vie avec une maladie chronique.

Elle est un **processus continu**, qui fait **partie intégrante et de façon permanente** de la prise en charge du patient.

HAS 2014

# ETP et Santé mentale ?

**13 millions de personnes** présentent un trouble psychique chaque année en France.  
Sans distinction de milieu social ou d'âge

**3 millions de personnes** vivent avec des troubles psychiques sévères (données SPF).

**53 % des Français** disent avoir été en souffrance psychique au cours des douze derniers mois, (Ifop).

Les Français sont, collectivement, **les plus gros consommateurs de psychotropes du monde** : plus d'un quart d'entre nous consomme des antidépresseurs, somnifères, anxiolytiques ou autres médicaments psychotropes

Depuis 2018, l'**UTTEP Psychiatrie et Santé Mentale du Limousin** a pour mission de développer une offre cohérentes et partagée de programmes d'ETP sur les départements de la Creuse, de la Corrèze et de la Haute-Vienne







Missions  
rendues  
possibles grâce  
à l'expertise de  
nombreux  
partenaires  
territoriaux





# ORGANISATION DE L'OFFRE D'ETP EN LIMOUSIN



3 UTTEP(s) MCO



UTTEP Psychiatrie et Santé Mentale

La cohérence des actions des 4 UTTEP(s) est coordonnée autour d'une **Commission Inter-UTTEP(s)**

2018

Création de l'UTTEP

2019

Offre hospitalière de 8 programmes

2020

Recrutement IDE

2022

2 expériences avec des Maisons de Santé Pluridisciplinaires

2023

Mise en place d'une plateforme Numérique

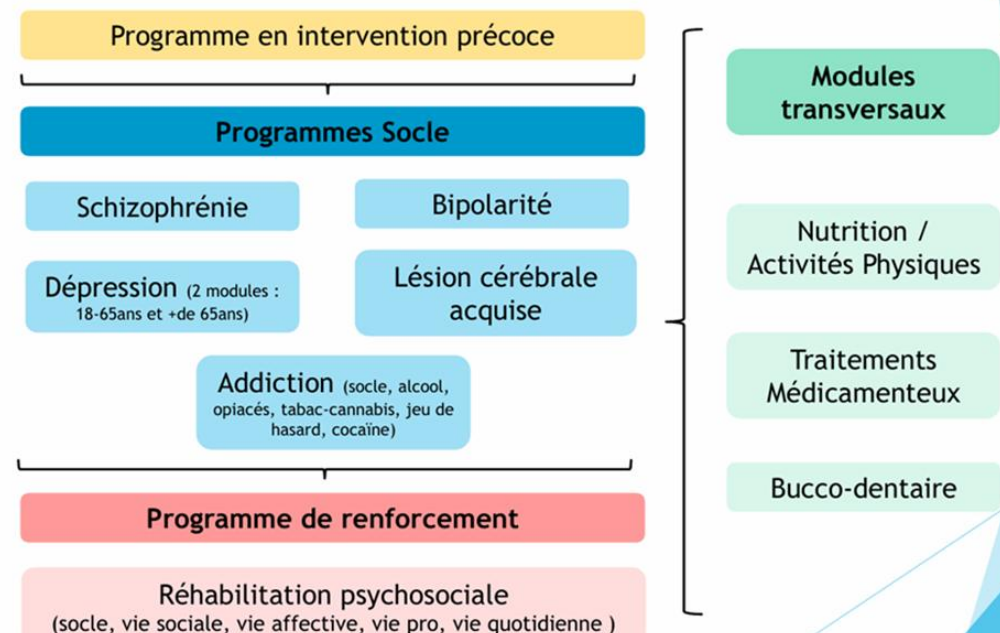
## Association de 7 structures partenaires



### En structures

- Une offre connue
- Des professionnels formés
- Un nombre croissant de bénéficiaires
- Le moment de la prise en charge en structure facilite l'inclusion

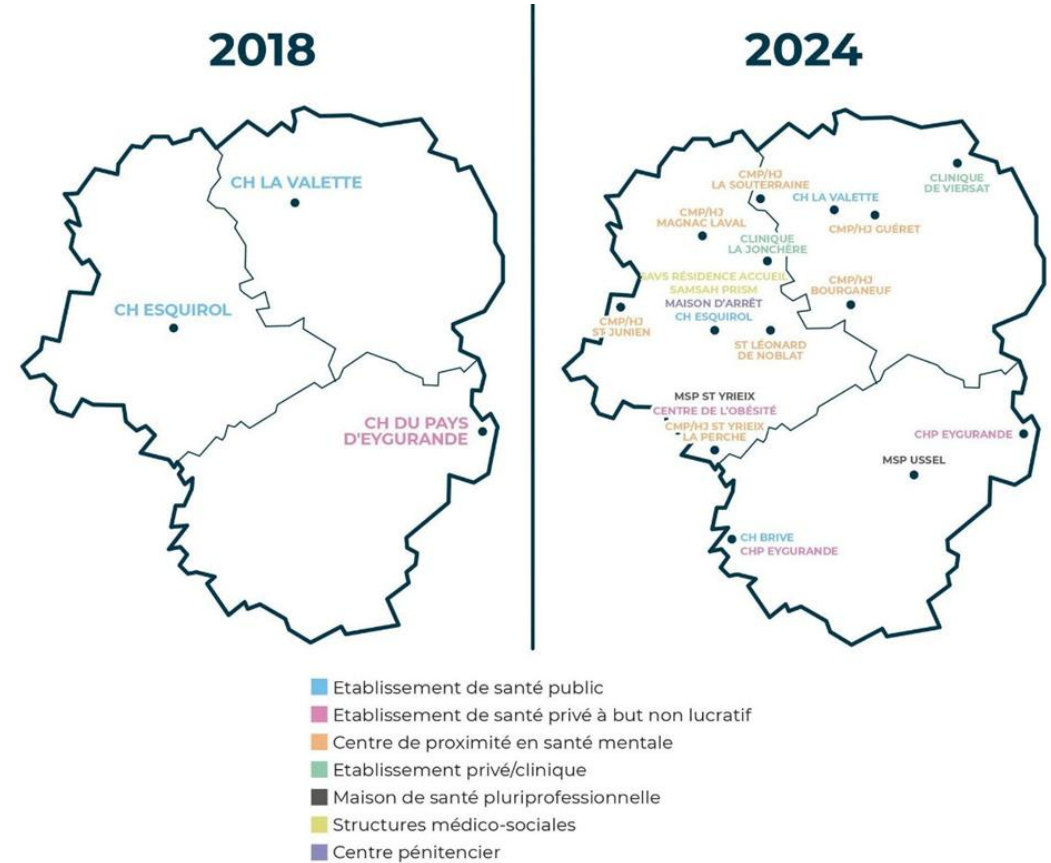
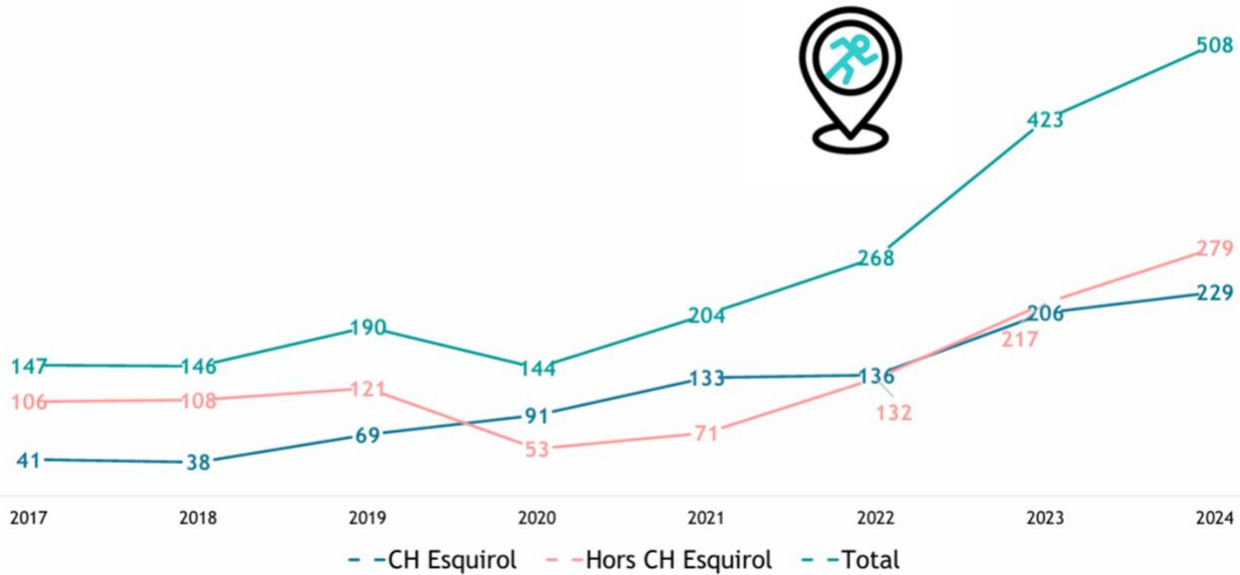
## Une offre lisible de programmes co-construits



En ville

**Offre à développer**

# Le nombre de bénéficiaires est croissant



# Développer l'ETP en Ville ?

## 2 voies possibles :

- Co-Construction de programmes Ville / Hôpital
- Portage en Ville des Programmes Hospitaliers

# Co-Construction d'un programme Ville / Hôpital... pas si simple !

Des professionnels  
libéraux peu à l'aise avec  
la démarche ETP

Peu de temps dédié

Sentiment de non légitimité  
(+++ en santé mentale)

**Le modèle "Hospitalo-Porté"**  
= Emmener vers la ville des  
programmes préalablement  
éprouvés à l'Hôpital



- ❖ **Adaptation et accompagnement** des équipes de Ville
- ❖ **Double expertise** ETP et Clinique des équipes hospitalières pour la construction
- ❖ **Programmes expérimentés** à l'Hôpital
- ❖ **Décharge administrative**
- ❖ **Déploiement territorial cohérent** (transférabilité)

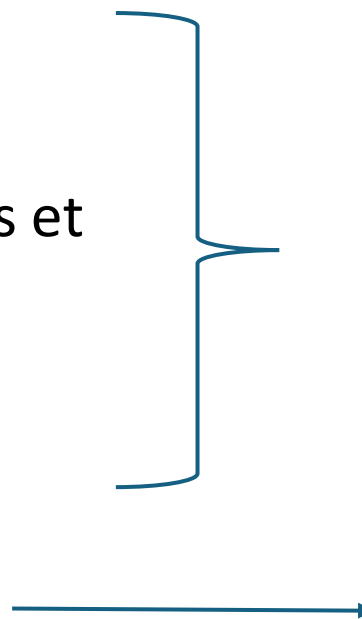
# Des expériences réussies

Maisons de Santé Pluridisciplinaires

Orientation par des médecins traitants et psychiatres libéraux

Orientations spontanées d'usagers

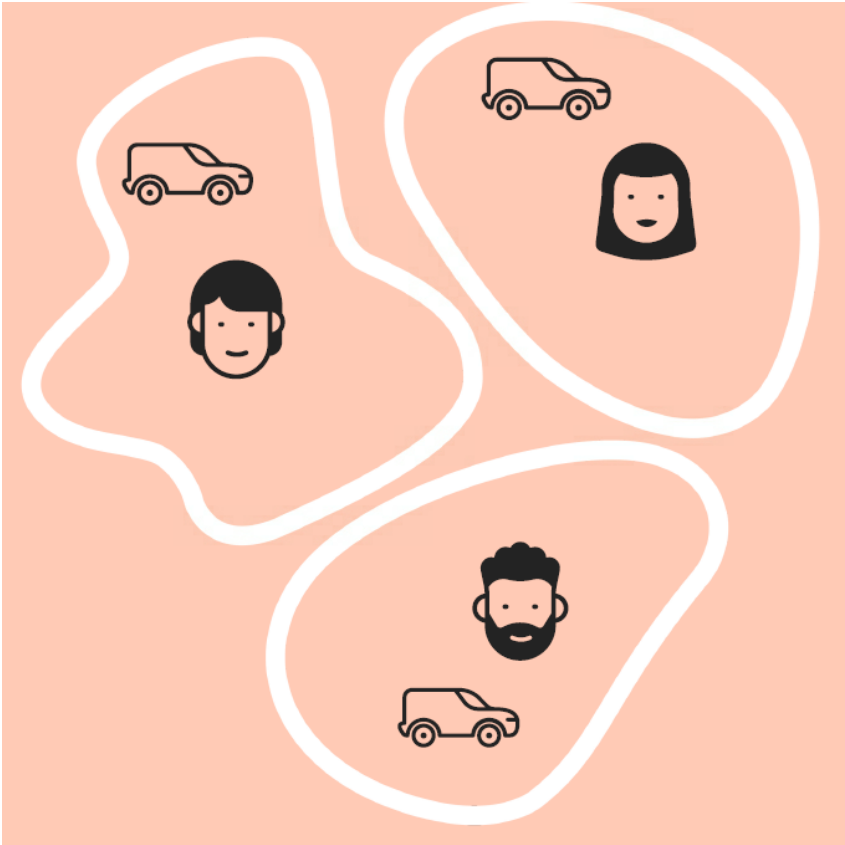
Sollicitations du médico-social



**Programmes  
« Dépression » et  
« Addictions » +++**

**Programme  
« Réhabilitation  
Psychosociale »**

# Aout 2025: Création d'une Equipe d'Appui Territorial



- **Améliorer la connaissance** de l'ETP en Santé Mentale et développer les compétences des acteurs de terrain
- **Mettre à disposition** une offre complémentaire de ville articulée avec le parcours de soin
- **Mettre en œuvre** les programmes d'ETP en Psychiatrie et Santé Mentale coordonnés par l'UTTEP au plus près du lieu de vie des bénéficiaires

# Place des IPA dans ce type de dispositif

## IPA « Hospitalièr.e.s »

- Souhait des IPA Santé mentale d'aller vers la ville pour (et grâce) à l'ETP
- Construction, Mise en œuvre, Orientation, Evaluation, Recherche...

*Travaillons ensemble !*

## IPA « de Ville »

- Idem médecins libéraux
- Frein de la santé mentale



# MERCI POUR VOTRE ATTENTION !

---

[jnipa.fr](http://jnipa.fr)