

JOURNÉES NATIONALES

DES INFIRMIER.E.S EN PRATIQUE AVANCÉE



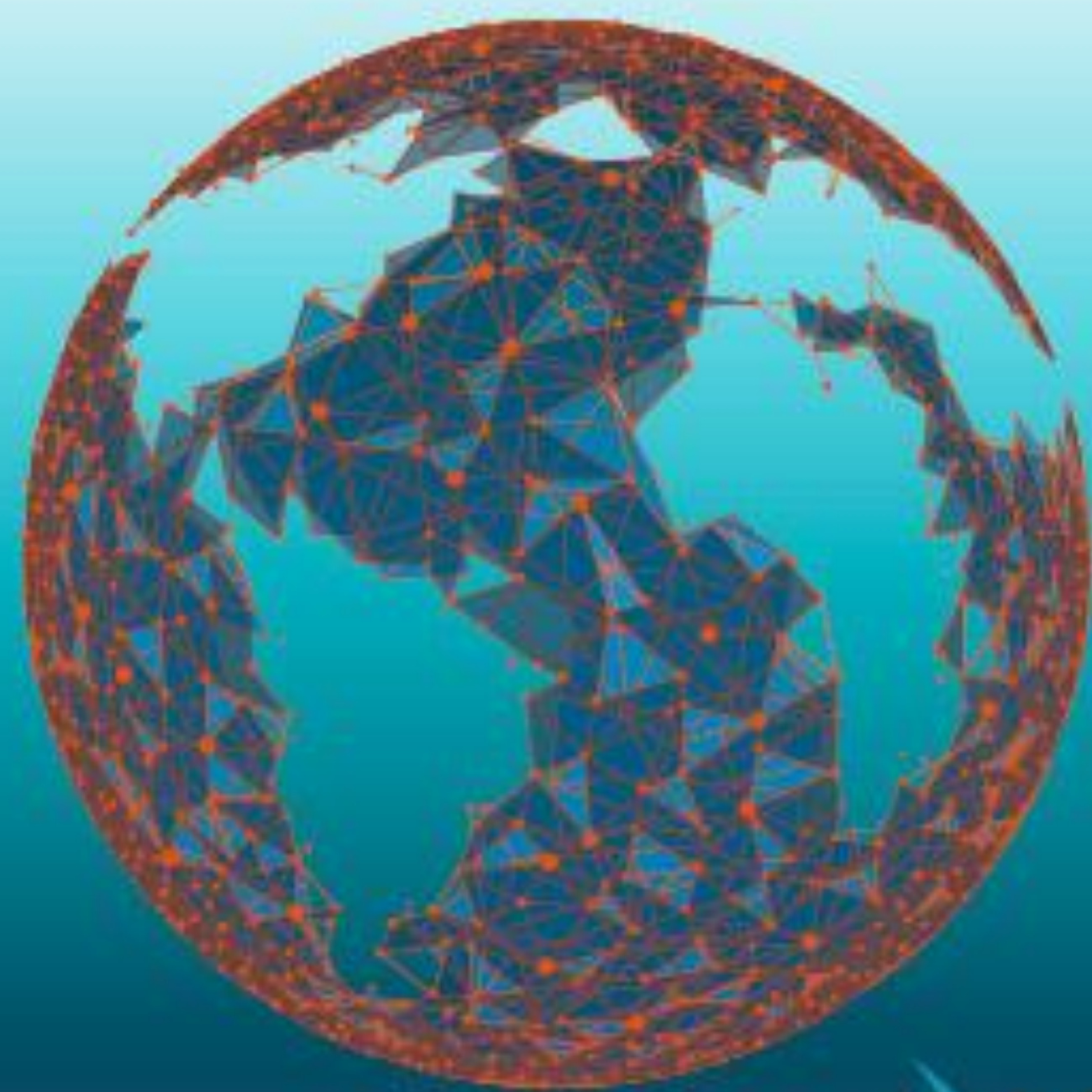
IPA D'ICI ET D'AILLEURS

inspirations, innovations et partages

CITÉ INTERNATIONALE UNIVERSITAIRE DE PARIS

Maison Internationale 17 boulevard Jourdan PARIS 14^E

13-14 NOV
2025



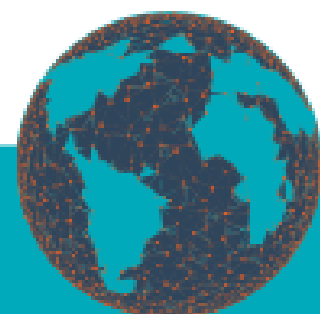
jnipa.fr

NFIPA
ASSOCIATION
NATIONALE FRANÇAISE
DES INFIRMIER.E.S
EN PRATIQUE AVANCÉE

BIENVENUE AUX JOURNÉES NATIONALES DES IPA 2025

IPA d'ici et d'ailleurs : inspiration, innovation et partage

jnipa.fr



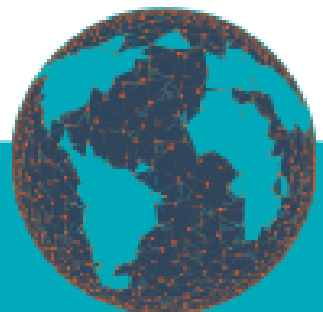
9^e JNPA

**13-14 NOV
2025**

CITÉ INTERNATIONALE UNIVERSITAIRE DE PARIS
Maison Internationale 17 boulevard Jourdan PARIS 14^E



**Merci de bien vouloir
couper vos téléphones !**



**Scannez ce QR code
et répondez aux
questions**

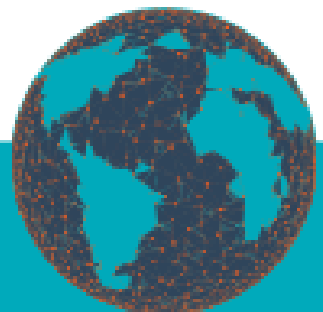


Table ronde

La santé mentale grande cause nationale : Stigmatisation

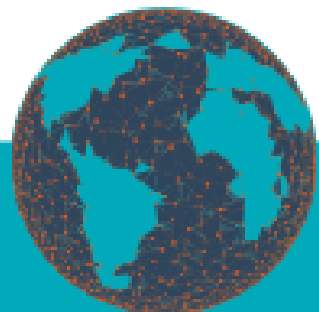
Modération : S. GAKOU

L. POTTE-BONNEVILLE : Représentante collectif santé mentale, Fédération Santé mentale France

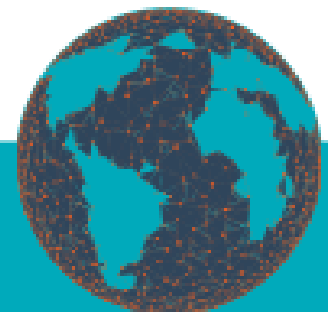
M. LAIARINANDRASANA : Administratrice de l'association Facettes et jeune concernée

E. HEISLER : IPA PSM

S. ARFEUILLÈRE : Représentante Psycom-santé mentale info



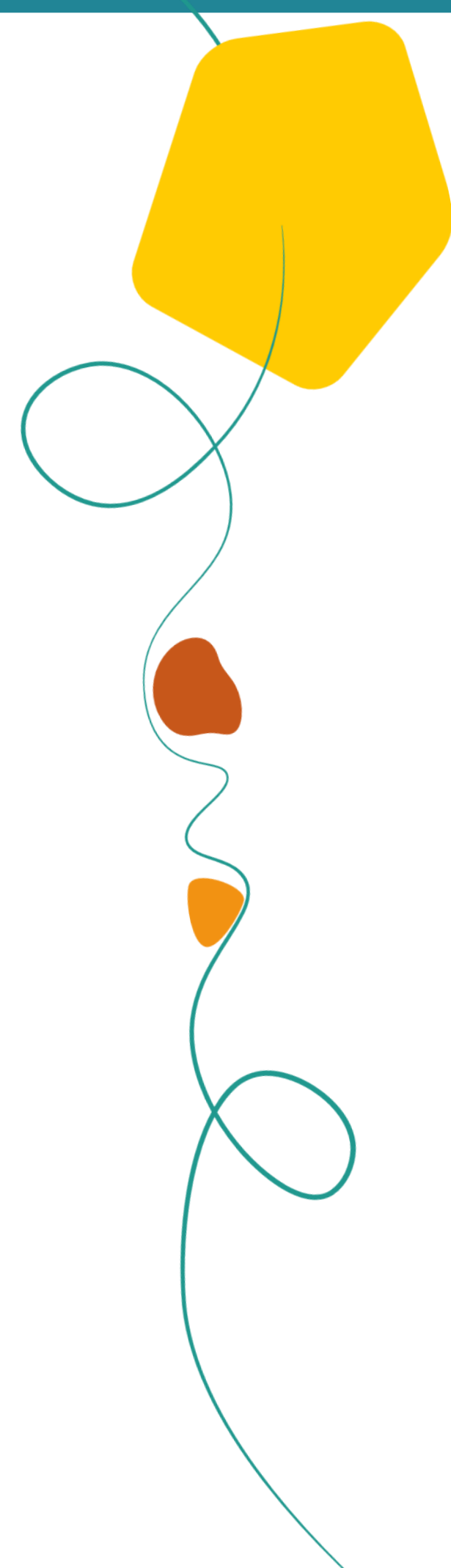
La stigmatisation, c'est quoi ?



Déclaration de liens d'intérêts

Je declare, Sophie Arfeuillère, travaillant pour le PSYCOM, n'avoir **aucun lien d'intérêts** avec des entreprises fabriquant ou commercialisant des produits de santé (médicaments, dispositifs médicaux, matériel médical, etc.).

Art. L4113-13 du Code de la santé publique



Un phénomène systémique

Ce qu'on retient



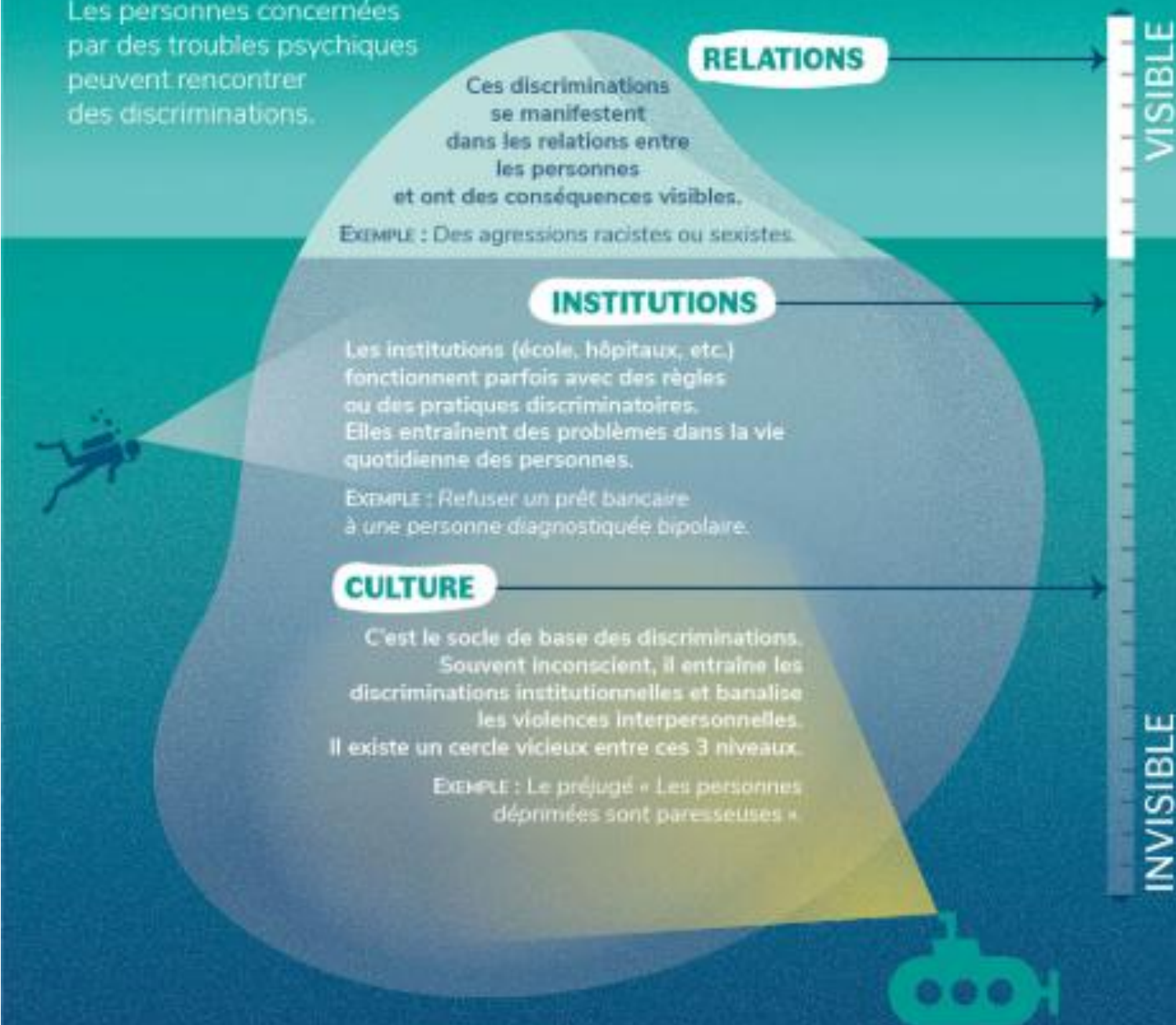
- Un système qui se nourrit
- Un système complexe et souvent inconscient
- Un système qui ne peut être déconstruit qu'avec le regard des personnes qui le subisse

L'iceberg des discriminations

Santé mentale et discriminations

Les discriminations ont un impact sur la santé mentale des personnes qu'elles touchent.

Les personnes concernées par des troubles psychiques peuvent rencontrer des discriminations.



LA DISCRIMINATION, QU'EST-CE QUE C'EST ?

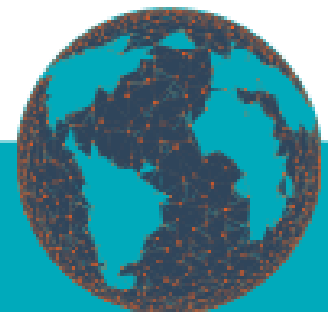
Une discrimination est l'action de traiter de manière défavorable une personne, en fonction d'un critère (sexe, âge, handicap, origine, etc.) et dans une situation précise (accès à un emploi, un service, un logement, etc.).*

* En France, la loi reconnaît plus de 25 critères de discrimination. Défavoriser une personne en raison de ses origines, son sexe, son âge, son handicap, ses opinions... est interdit par la loi et les conventions internationales auxquelles adhère la France. www.defenseurdesdroits.fr

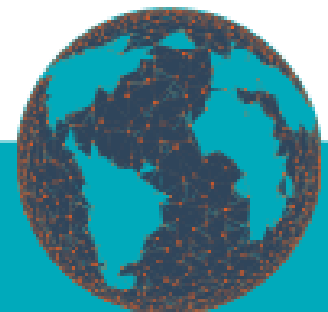
Infographie Psycom réalisée à l'occasion des Semaines d'Information sur la santé mentale (SISM) 2020

Inspiration : Sea Change - Navigating Oppression, The Karis Project - Conception graphique : Etat d'Esprit-Stratis - Copyright : Psycom 2020
En savoir plus sur ses droits : www.defenseurdesdroits.fr

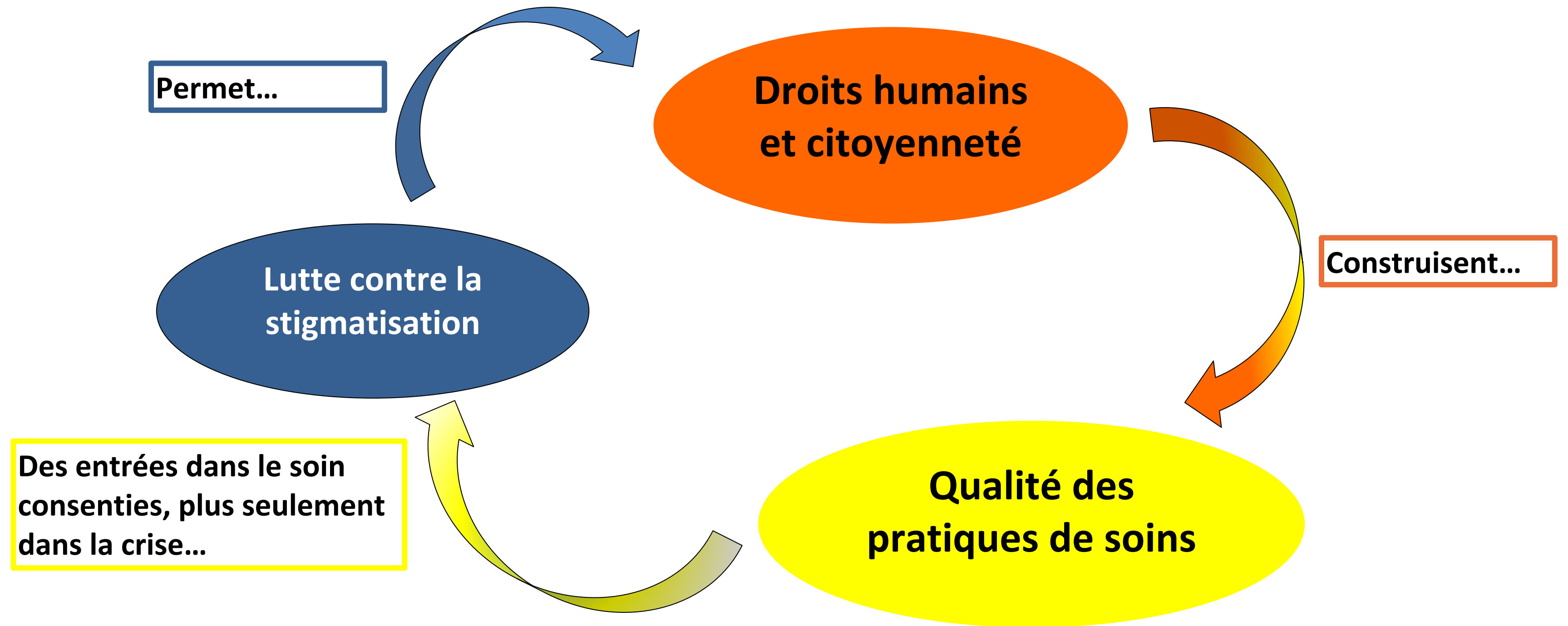
La stigmatisation, c'est quoi ?



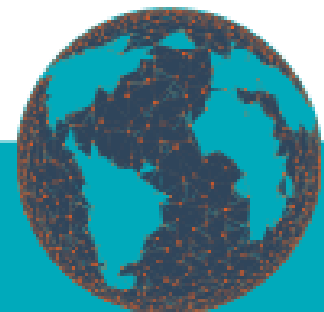
Quelles sont les conséquences de la stigmatisation pour les personnes en souffrance psychique ?



Stigmatisation : cercle vicieux ou vertueux



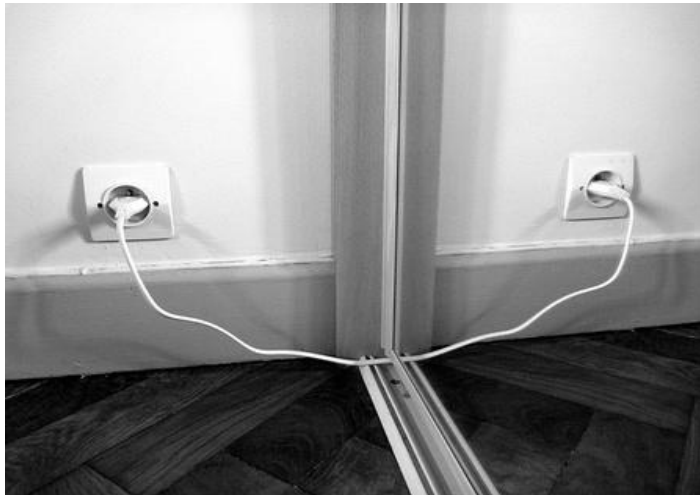
Comment y faire face ? Quelles sont les solutions ?



3 enseignements...

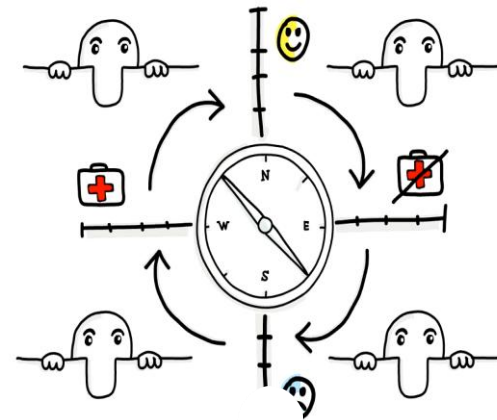
Posture 1

Sentiment d'utilité



Posture 2

Croyance au continuum



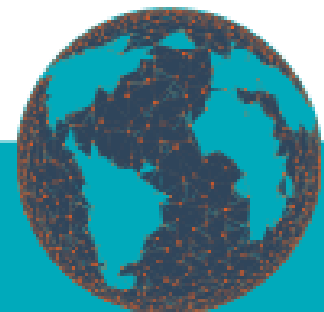
Posture 3

Similitude entre soi & l'autre



Recommandations issues du programme de recherche Stigma Pro :
<https://www.firah.org/stigmapro.html>

Avez-vous des questions ?



Merci de votre participation !
On se retrouve pour le prochain atelier à
14h00

