

JOURNÉES NATIONALES

DES INFIRMIER.E.S EN PRATIQUE AVANCÉE



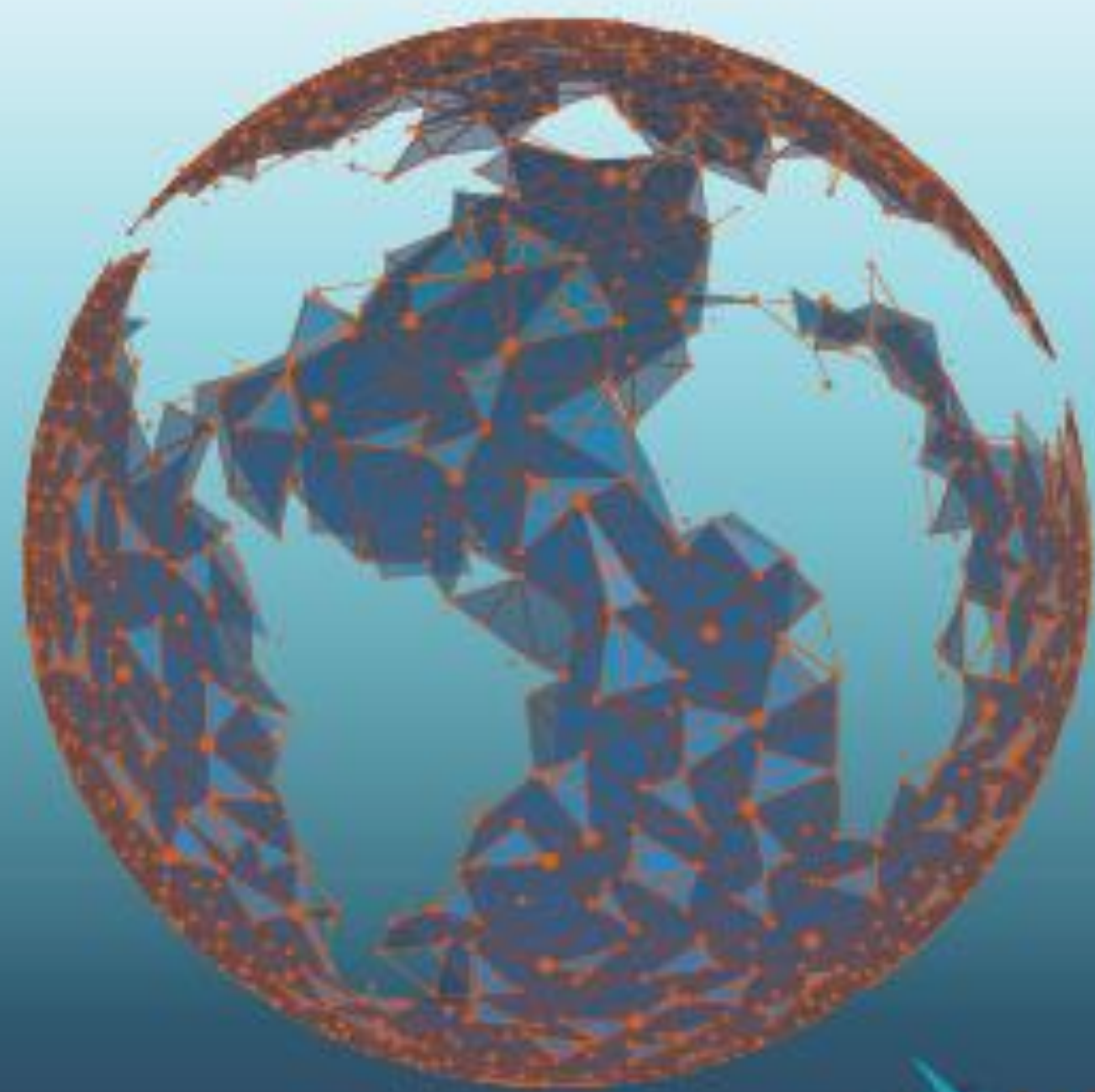
IPA D'ICI ET D'AILLEURS

inspirations, innovations et partages

CITÉ INTERNATIONALE UNIVERSITAIRE DE PARIS

Maison Internationale 17 boulevard Jourdan PARIS 14^E

13-14 NOV
2025



jnipa.fr

ANFIPA
ASSOCIATION
NATIONALE FRANÇAISE
DES INFIRMIER.E.S
EN PRATIQUE AVANCÉE

JNIPA

**Bienvenue
à tous !**

Collège
néphrologie

13-14 NOVEMBRE 2025



On se présente et on veut tout savoir !

Qui sommes
nous ?

LUDIVINE VIDELOUP

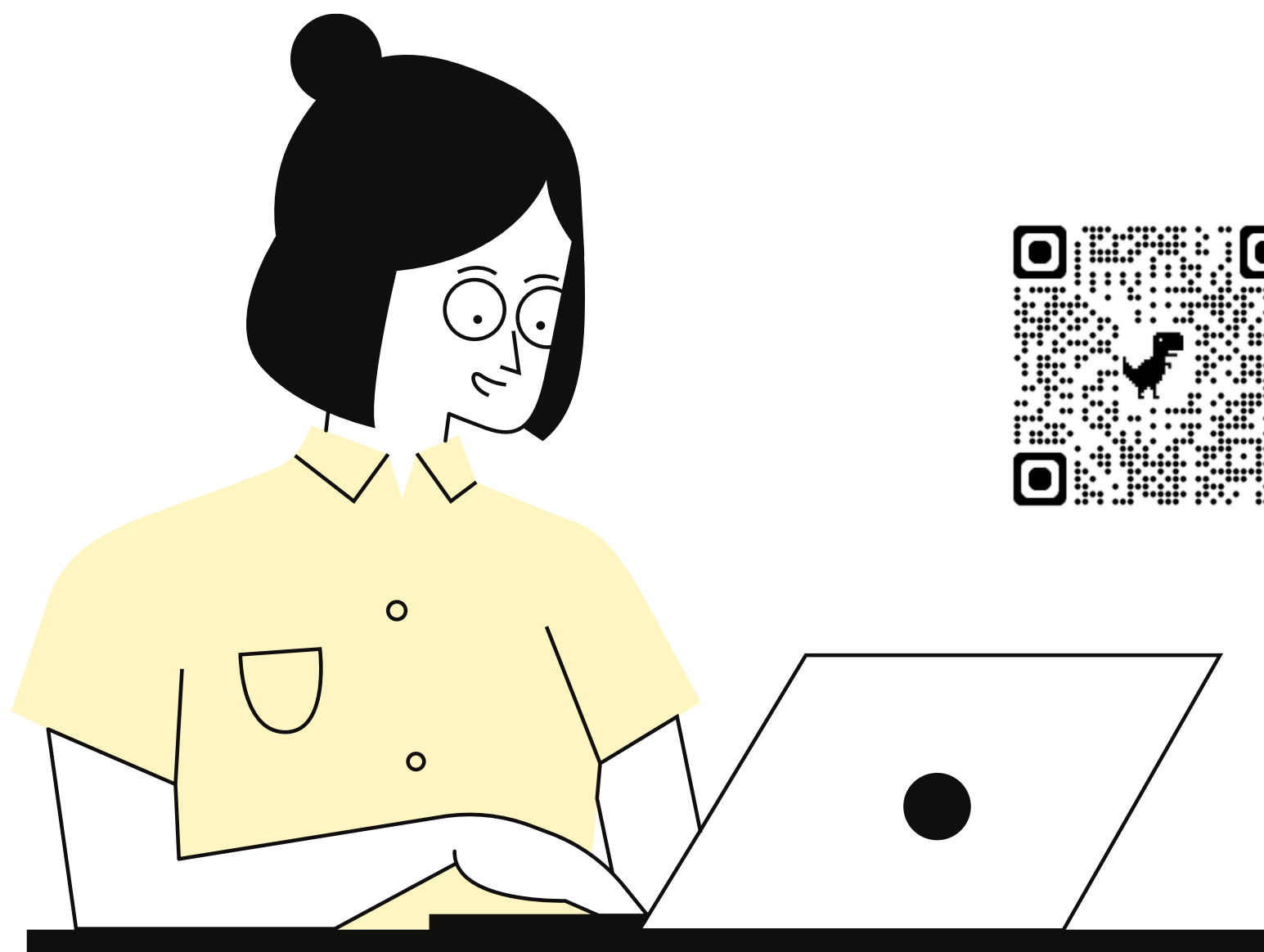
SARAH DUCASTEL ADAM



VOS ATTENTES COMPTENT
RÉPONDEZ EN SCANNANT



On se forme : maintenant et bientôt !



Pour les étudiants : Le CUEN



APFCN

L'association pour la Pédagogie et la Formation Continue en néphrologie (Obtention certification Qualiopi)

Bientôt :

Recommandations aux transplantés SFT
Formation sur le don vivant par l'ABM

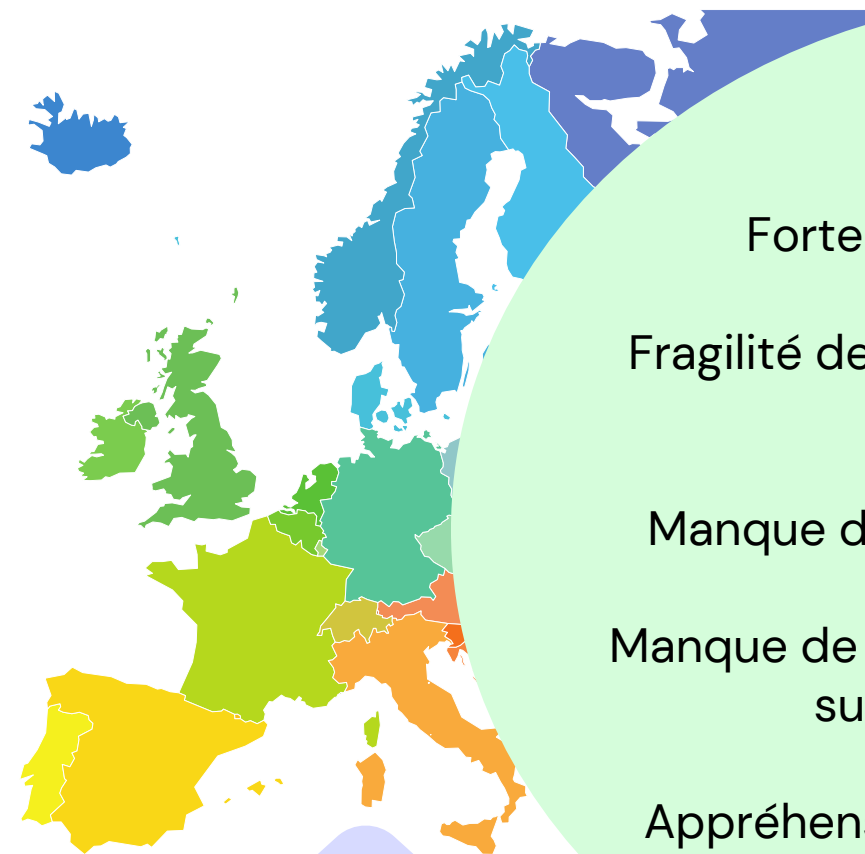
Sensibilisation au don vivant

3 325 greffes de rein réalisées, dont **577 greffes avec donneur vivant**
→ soit 17 % de l'ensemble

33 centres de transplantation rénale

Seules 6 équipes >20 % de DV

En Europe du Nord
(Pays-Bas, Norvège, Royaume-Uni) 30 à 45 % des greffes rénales proviennent d'un DV



Constats et freins

Forte hétérogénéité régionale

Fragilité des organisations et ressources humaines

Manque de coordination entre acteurs

Manque de visibilité et de communication sur les bénéfices du DV

Appréhension des donneurs potentiels (risques, démarches, délais)



Leviers et pistes d'amélioration

Renforcement des équipes dédiées (coordination, psychologues, assistantes sociales)

Déploiement des IPA pour :
Suivi et information des donneurs potentiels
Coordination du parcours de don
Soutien post-don
Sensibilisation du grand public et des soignants

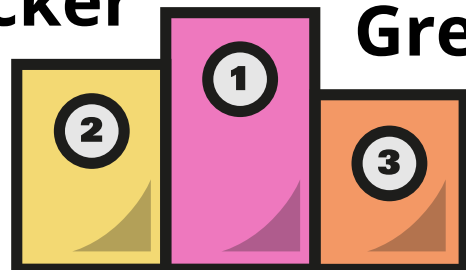
Simplification administrative du parcours donneur
Développement du don croisé
Évaluation et retour d'expérience systématique

Don vivant de rein Plan greffe 2022-2026

Promouvoir l'équité d'accès au don vivant
Relancer l'activité -y compris le don croisé
Assurer la protection et le suivi des donneurs
Piloter et évaluer l'activité en continu

Toulouse

Necker



Grenoble

Actualités & ressenti



ALLEZ SUR [WOOCLAP.COM](https://wooclapp.com)

ENTREZ LE CODE
D'ÉVÉNEMENT :

OAYOUA

ACCÈS DIRECT ET PRIMO-
PRESCRIPTION

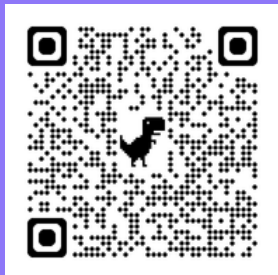
FORFAIT DIALYSE

Les IPA Néphrologie et la recherche



Consensus-based indicators
of advanced practice nursing outcomes :
Results of a Delphi study in France

Evaluation of multidisciplinary care pathways on
kidney function patients with advanced
chronic kidney disease: multicenter study



PARCOURS SOS LITHIASIS DE L'HOPITAL EDOUARD HERRIOT
(LYON)

MERCI
😊

pour votre attention et bon congrès !

